

伸銅事業

中核企業  日本最大の黄銅製品メーカー
サンエツ金属株式会社  日本伸銅株式会社

伸銅事業では、黄銅を中心に銅および各種銅合金の素材を生産し、棒もしくは線の状態でお客さまにお届けしています。これらの素材を加工してお客さまが創り出された多種多様な製品は、世界中で広く用いられています。ここでは、そのほんの一部をご紹介します。

精密部品事業

中核企業  日本最大の黄銅製品メーカー
サンエツ金属株式会社

精密部品事業では、伸銅事業で生産する棒もしくは線をお客さまからのご要望に応じて当社グループ内で部品にして販売しています。

建設機械等の油圧ポンプ・モーター部品



建設機械を駆動させる油圧制御の心臓部

発電所用電力開閉装置



発電所の超大型のブレーカー

エアコンのコントロールバルブ



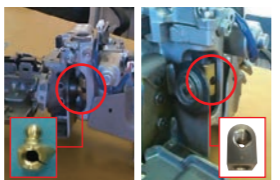
冷媒の流量を制御するバルブ

エアバッグの電源コネクタ



エアバッグを動作させる信号を伝える

ステアリングのチルド・テレスコ機構



ハンドルの位置や角度を調整する機構

水温センサー



エンジンやモーターの冷却水の温度計本体

点火システムの高圧ダイオード



イグニッションコイルへの電流を制御

新幹線の自動停止装置ATS



内部の光ファイバー配線の支持金具

新幹線ケーブルヘッドのストレスコーン押し金具



JR東日本・西日本・東海の車両に採用されています

腕時計部品



内部の歯車・文字盤の文字・針

タイヤバルブコア



タイヤに空気を入れるバルブ

水栓金具



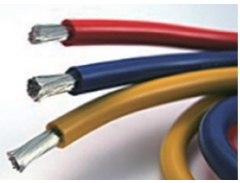
水道の蛇口

テーブルコンロ



熱を感知する安全装置

ロケットの配線



高信頼性を要求される配線

歯科医療用ハンドピース



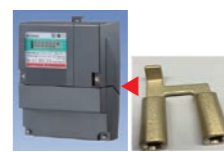
歯を削る装置の持ち手

ドアノブ



高級タイプに使用される

スマートメーター



電力使用量を測定するメーターの心臓部

スマートメーターのねじ



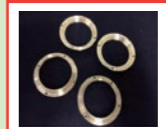
心臓部をボディに固定するねじ

キーシリンダー



キーシリンダーの内部

カメラマウント



カメラとレンズとの接合部

ボールペン口金



先端部のキャップ状の部品

LPガス容器用弁



ガスボンベの上についているバルブ

リチウムイオン電池の端子



ハイブリッドカーやEVのバッテリー